

Intégration et gestion des Propriétés Par Étage dans le SITG



Plus de 2'000 propriétés par étage sur le canton de Genève

Besoin d'avoir une représentation géométrique, permettant de faciliter la compréhension et la localisation des feuillet de propriétés par étage .

Interview d'acteurs clés

Question :

- Utiliseriez-vous une base de données géographiques pour les PPE ?

Si oui, pour quels besoins ?

- RF** : Besoins internes des collaborateurs pour l'examen des nouveaux actes déposés au RF = gain de temps recherches

- Notaire** : Informations obtenues rapidement

- IGO** : Par exemple, pour l'extraction des données en vue d'une modification de PPE existante

- IMMOBILIER** : Consultation des règlements de PPE


- OCSTAT** : Connaître les locaux non résidentiels


- OCSTAT** : Statistiques des transactions immobilières

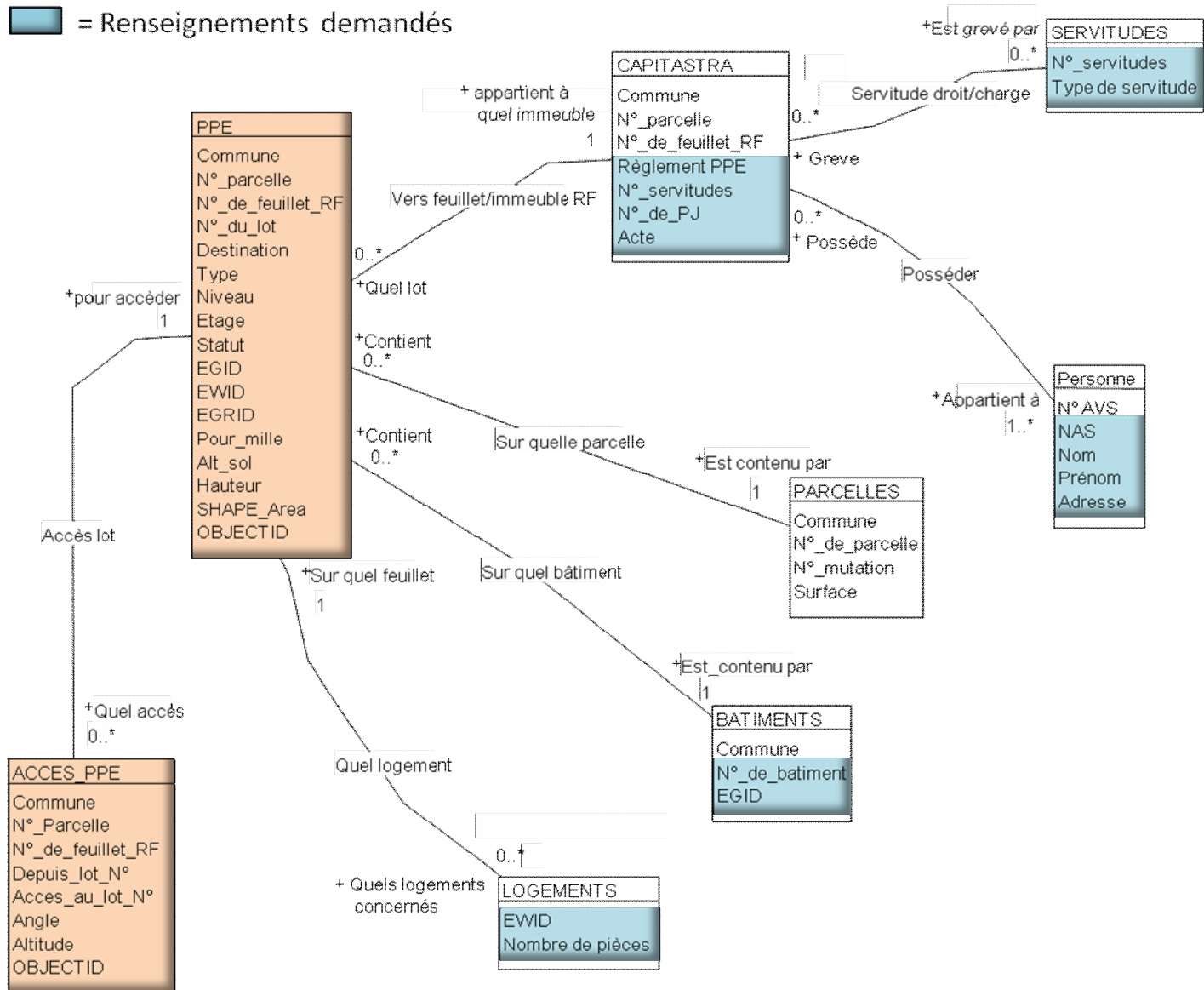
- LOGEMENT** : L'établissement des plans financiers en vue de l'adoption des arrêtés du Conseil d'état

Modèle conceptuel

Diagramme UML

 = Tables à créer

 = Renseignements demandés



Modélisation

Schéma de la geodb :

Classe d'entités simple					Geometry Polygones		
PPE					Contains M values Non Contains Z values Non		
Field name	Data type	Allow nulls	Default value	Domain	Prec-ision	Scale	Length
OBJECTID	Identifiant						
SHAPE	Géometrie	Oui					
Commune	String	Oui		Commune			50
N°_Parcelle	Entier long	Oui			0		
N°_de_feuillet_RF	Entier long	Oui			0		
N°_du_lot	String	Oui					6
Destination	String	Oui		Destination			50
Type	String	Oui		Type			50
Niveau	Entier long	Oui			0		
Etage	String	Oui		Etage			50
Statut	String	Oui		Statut			50
EGID	Entier long	Oui			0		
EWID	Réel double	Oui			0	0	
EGRID	Entier long	Oui			0		
Pour_mille	Réel simple	Oui			0	0	
Alt_Sol	Réel simple	Oui			0	0	
Hauteur	Réel simple	Oui			0	0	
SHAPE_Length	Réel double	Oui			0	0	
SHAPE_Area	Réel double	Oui			0	0	

Domaine de type : Valeurs précodées

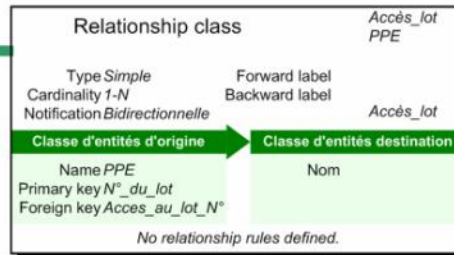
Destination

Description
Field type
Split policy
Merge policy

Destination du lot de PPE
String
Valeur par défaut
Valeur par défaut

Code	Description
Appartement	Appartement d'habitation
Commerce	Surface commerciale
Bureau	Surface bureaux
Vide sur rez	Surface vide, faisant partie du feuillet à l'étage inférieur
Balcon	Balcon faisant partie du bâtiment
Terrasse	Terrasse au rez
Box	Box fermé
Cave	Cave fermée
Local	Local fermé privé
Escalier	Escalier pour l'accès à un ou à plusieurs lots
Entrée	Entrée privée à un ou plusieurs lots
Ascenseur	Surface ascenseur privé
Autre	Destination attribuée aux parties communes

ACCES



Domaine de type : Valeurs précodées

Type

Description
Field type
Split policy
Merge policy

Pour savoir de quel type de lot il s'agit
String
Valeur par défaut
Valeur par défaut

Code	Description
Partie commune	Lot en partie commune de l'immeuble en PPE
Dépendance	Lot en dépendance de plusieurs feuillets
Lot principal	Faisant partie du lot principal d'un feuillet
Local annexe	Local annexe d'un feuillet de PPE

Classe d'entités simple					Geometry Points		
Accès_lot					Contains M values Non Contains Z values Non		
Field name	Data type	Allow nulls	Default value	Domain	Prec-ision	Scale	Length
OBJECTID	Identifiant						
SHAPE	Géometrie	Oui					
Commune	String	Oui		Commune			50
N°_Parcelle	Entier court	Oui			0		
N°_de_feuillet_RF	Entier court	Oui			0		
Depuis_lot_N°	String	Oui					6
Acces_au_lot_N°	String	Oui					6
Angle	Réel double	Non			0	0	
Altitude	Réel simple	Oui			0	0	

Domaine de type : Valeurs précodées

Statut

Description
Field type
Split policy
Merge policy

Quel statut à le bât. concerné par la PPE
String
Valeur par défaut
Valeur par défaut

Code	Description
Construit	Le bâtiment est construit
Projet	La PPE est constituée sur un bâtiment projet

Domaine de type : Valeurs précodées

Etage

Description
Field type
Split policy
Merge policy

Sur quel étage se trouve le lot
String
Valeur par défaut
Valeur par défaut

Intégration

Nouvelles PPE

Identify Results

Layers: <Visible layers>

PPE

- Vernier
 - Accès_lot

Location: (497187,759707 118530,678791)

Field	Value
OBJECTID	37
SHAPE	Polygon
Commune	Commune de Vernier
N°_Parcelle	4768
N° de feuillet RF	117
N° du lot	5.02
Destination	Appartement d'habitation
Type	Faisant partie du lot principal d'un feuillet
Niveau	5
Etage	Le lot se trouve au 3ème étage
Statut	Le bâtiment est construit
EGID	295462540
EWID	295462540008
EGRID	<null>
Pour_mille	80.73
Alt_Sol	431.2
Hauteur	2.89999
SHAPE_Length	52.559103
SHAPE_Area	118.524271

5.02

PPE existantes

Temps total en jours pour la saisie de la totalité des PPE existantes

Total des jours pour 5 personnes occupées à temps plein

Total des jours pour 10 personnes occupées à temps plein

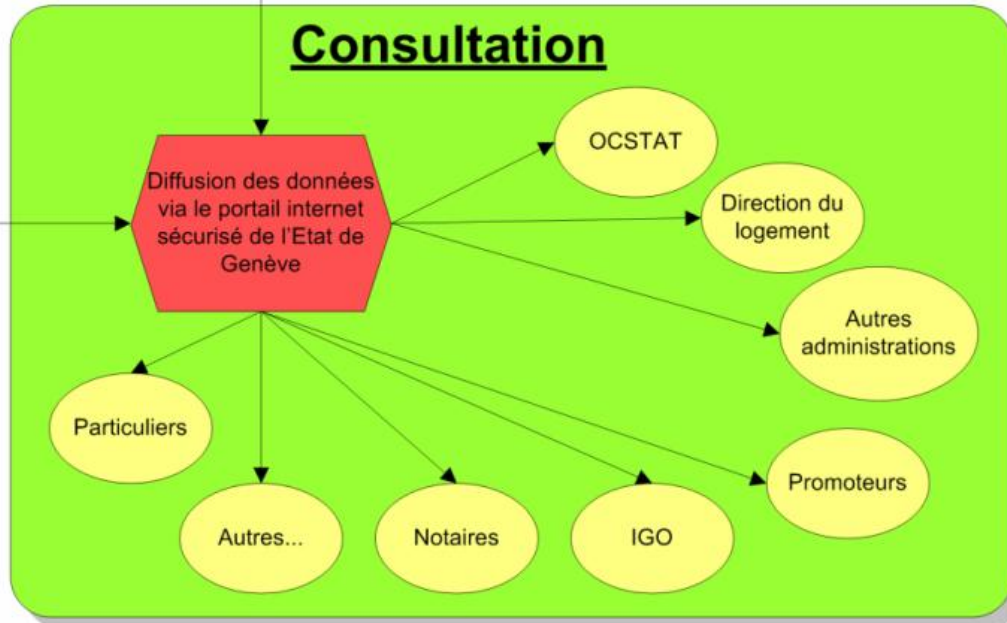
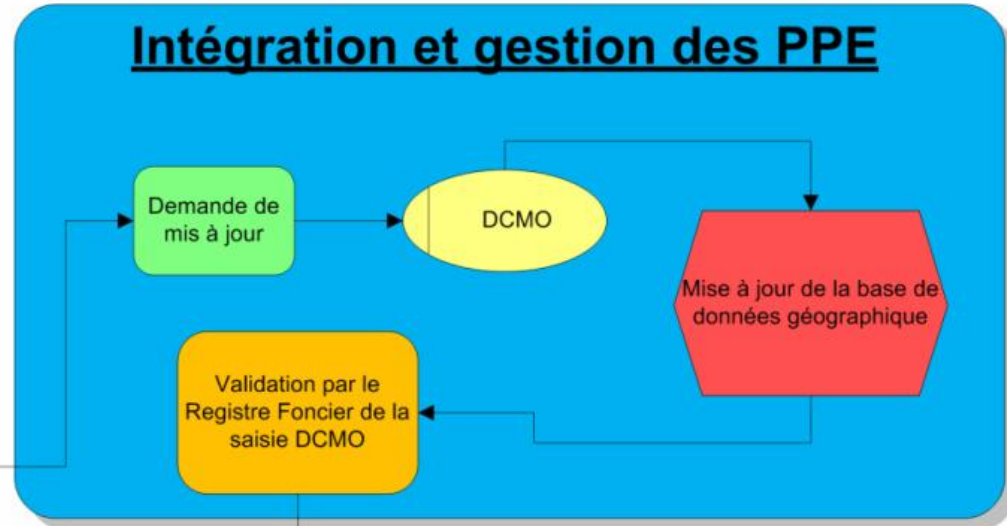
Temps de saisie

2089 jours

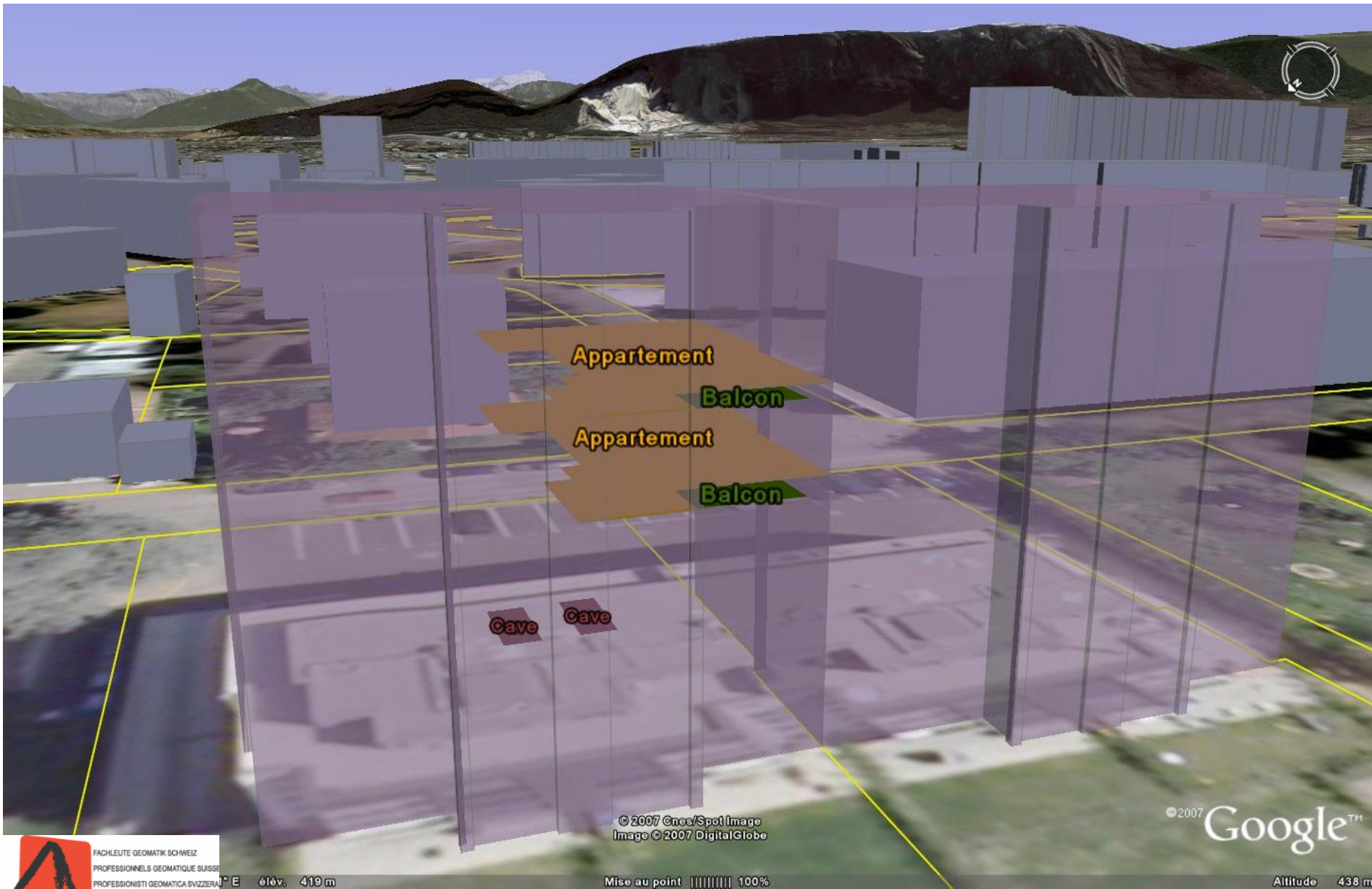
418 jours

209 jours

Gestion



Consultation des données géographiques en « 3D »



© 2007 Cnes/Spot Image
Image © 2007 DigitalGlobe

© 2007 Google™

° E élév. 419 m

Mise au point ||||| 100%

Altitude 438 m

FACHLEUTE GEOMATIK SCHWEIZ
PROFESSIONNELS GEOMATICA SUISSE
PROFESSIONISTI GEOMATICA SVIZZERA
PROFESSIONISTI GEOMATICA SVIZRA



Merci de votre attention

Pepito LOPEZ
DCMO - Genève
12, quai du Rhône
1211 Genève 8
jose.lopez@etat.ge.ch

